



CentraleSupélec

Visio à CS



CentraleSupélec

1. Webex Cisco via RESA

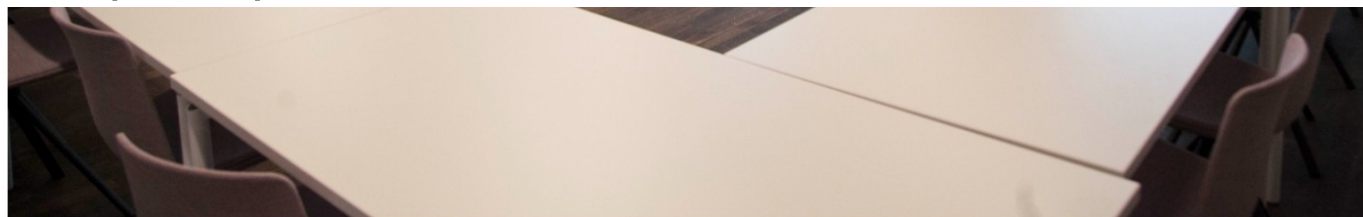
□ E.212

□ SB.207

□ VI.126

Utilisation du matériel cisco de la salle

Réservation avec **Résa** : Génération du lien Teams à diffuser aux participants.



Aucun évènement n'est prévu le 17 avril en VI.126, Eiffel

Créneau demandé : [dimanche 17 avril 2022](#)
[9h45 > 10h45](#)

Titre de l'évènement :

Visioconférence :

Certains participants seront à distance ? Cette salle est équipée de visio et vous permet de les inclure. Choisissez :

Teams

Aucune (tous les participants seront sur place)

Annuler

Confirmer la réservation



CentraleSupélec

1. Webex Cisco via RESA

□ Mail de confirmation envoyé par Résa

Test Céline

dimanche 17 avril 2022
de 9h45 à 10h45

Réservée par Céline Labrude.

Pour démarrer votre visioconférence en salle, appuyer sur le bouton vert « JOINDRE » de la tablette de commande du système de visioconférence (qui apparaît à l'heure de début de conférence).

Vos invités peuvent rejoindre la réunion.

- **par ordinateur ou application mobile**, en se connectant à : https://teams.microsoft.com/l/meetup-join/19%3Ameeting_NTc4OTI1M2YtMDU0NS00MmE2LThkZTk0GU2ZjFIY2JiN2Y0%40thread.v2/C?context={%22Tid%3A%22%3A%2261f3e3b8-9b52-433a-a4eb-c67334ce54d5%22%2C%22Oid%3A%22a62a2863-98ca-47cb-a0be-ba522ccf7367%22%7D}

- **depuis une salle de visioconférence** en se connectant à : centralesupelec@m.webex.com, puis en composant l'identifiant 1246764271#



CentraleSupélec

2. Les autres salles visio Cisco

- ▮ Amphi I
- ▮ E.093
- ▮ Théâtre
- ▮ E.100
- ▮ Michelin 2
- ▮ SC.046
- ▮ SC.071
- ▮ SD.206
- ▮ VI.144

La DISI a généré des liens Teams « fixes » pour ces salles.

Ces liens sont partagés avec la DPIET.

-> DISI / DPIET transmettent les liens Teams à la personne qui a fait la réservation de salle.



CentraleSupélec

2. Les autres salles visio Cisco

Des affiches sont disponibles dans ces salles pour indiquer le code à saisir pour rejoindre la réunion.

Sur iPad

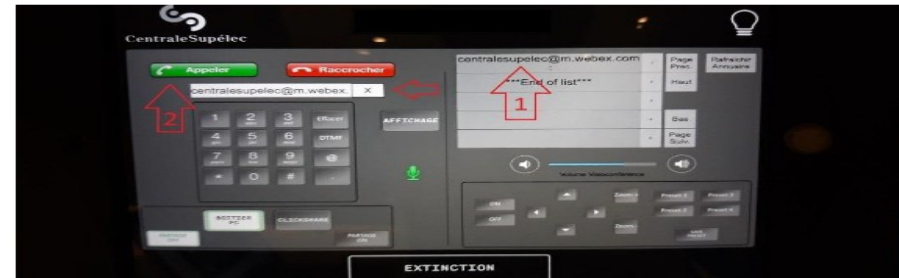
Démarrer une visioconférence en Amphi 1

Référez-vous à la tablette Ipad installée contre un mur de la salle.

- Sélectionnez « **Démarrer Mode Visioconférence** ».
- Patientez pendant que le système dans la salle démarre. Puis (1) cliquez sur l'adresse « **centralesupelec@m.webex.com** » présente dans la liste à droite de l'écran.

L'adresse apparait dans le cadre blanc au-dessus du pavé numérique.

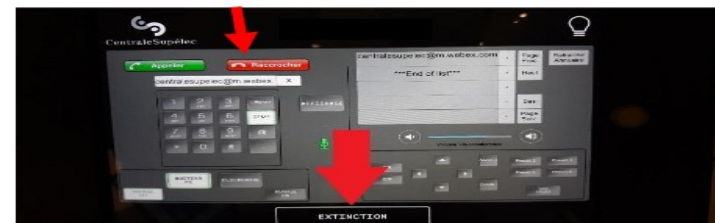
(2) Cliquez ensuite sur le bouton « **Appeler** » pour démarrer l'appel.



- Si le bouton "DTMF" n'est pas actif, il apparait comme  , appuyez alors dessus pour l'activer: il apparait alors ainsi 
- Une voix vous invite alors à entrer le code : **1229293003** puis #
- Si vous vous êtes trompé vous pouvez effacer votre saisie en appuyant sur la touche *

Fin de la conférence

- Pour mettre fin à la visioconférence, pensez à cliquer sur le bouton « **Raccrocher** »
- Puis « **Extinction** » en bas de l'écran de la tablette et ensuite à confirmer en cliquant sur « **Valider** ».





CentraleSupélec

2. Les autres salles visio Cisco

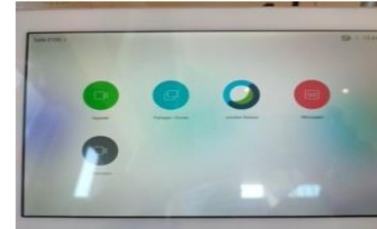
Des affiches sont disponibles dans ces salles pour indiquer le code à saisir pour rejoindre la réunion.

Sur tablette Cisco

Démarrer une visioconférence en E.100

Référez-vous à la tablette installée en salle.

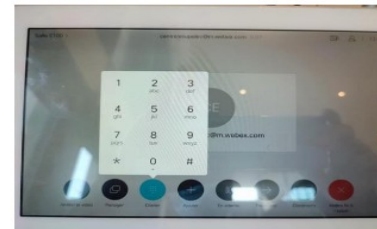
- Sélectionnez « **Appeler** ».



- Puis choisir le favoris « **centralesupelec@m.webex.com** »



- Faire de nouveau « **Appeler** » sur cette page
- Le système vous demandera alors un code



- Sélectionner « **clavier** » et taper le code **1272919034** suivi de **#**

→ Vous pouvez alors attendre la connexion de vos participants

A la Fin de la conférence = Ne pas oublier de « mettre fin à l'appel »



CentraleSupélec

2. Les salles Polycom

Une page MyCS dédiée qui référence l'ensemble des salles équipées en polycom :

<https://mycs.centralesupelec.fr/salle-reunion-polycom>

Bâtiment Bouygues

- e.180 (6 places)
- e.182 (6 places)
- e.184 (6 places)
- e.266 (6 places)
- SB.143 (6 places)
- SB.201 (10 places)
- SB.203 (10 places)
- SC.146 (6 places)
- SD.107 (6 places)
- SD.207 (12 places)

Bâtiment Breguet

- A3.05
- D2.16 (20 places)

Bâtiment Eiffel

- LC.327
- LC.401
- MC.104 (6 places)
- MF.001 (6 places)
- MF.004 (6 places)
- VI.130 (12 places)
- VI.132 (25 places)
- VI.133 (20 places)
- VI.219 (12 places)
- VI.255 (12 places)
- VI.305 (12 places)
- VI.334 (12 places)
- VI.345 (12 places)
- VI.118 (60 places)



CentraleSupélec

Amphi Peugeot : Soutenance de thèse

Page MyCS dédiée : <https://mycs.centralesupelec.fr/amphi-these>

Equipée avec :

- Une barre Polycom
- Un micro d'extension

Tuto à destination de la préparation de la soutenance sur la page MYCS :

https://mycs.centralesupelec.fr/sites/myCS2/files/inline-files/Proc%C3%A9dure%20soutenance%20de%20th%C3%A8se_amphi%20Peugeot_27-10.pdf

Prise de rdv Calendly avec l'équipe CORE pour une démo de cet amphi (pour les thésards par exemple)

<https://calendly.com/support-core/demonstration-salle-soutenance-de-these>